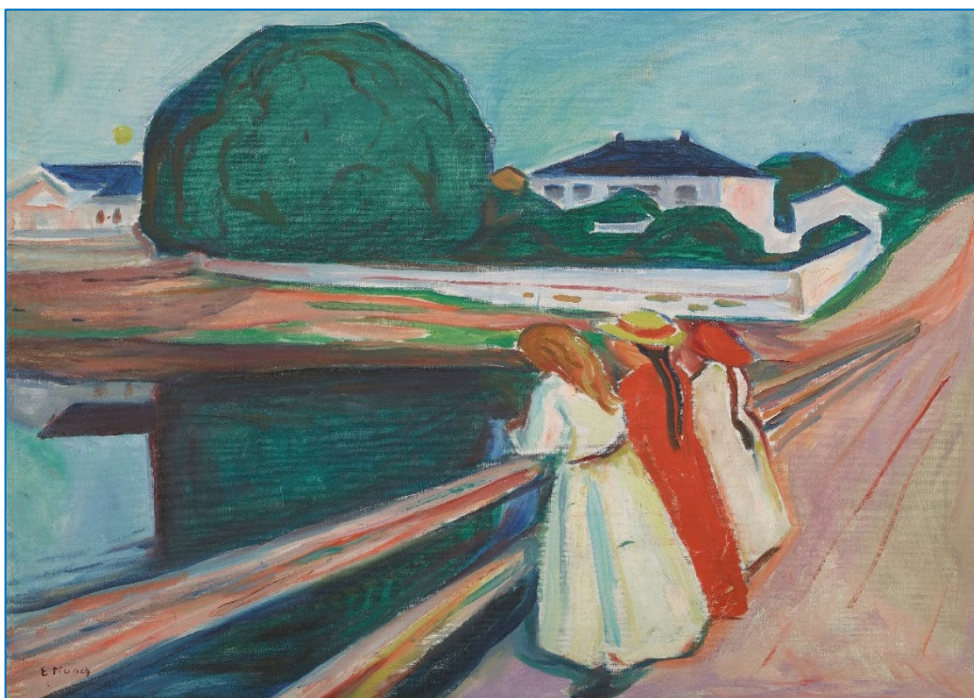


Milano Mostre – Palazzo Reale

MUNCH

IL GRIDO INTERIORE



“Non dipingerò più interni con uomini che leggono e donne che ricamano. Dipingerò la vita di persone che respirano, sentono, soffrono e amano.” E. Munch

In queste parole l'essenza dell'arte di Edvard Munch, il voler esprimere le profonde emozioni interiori, spesso segnate da inquietudine e angoscia che sono le sue e, più in generale, quelle dell'esistenza dell'uomo. Attraverso 100 opere, prestate dal Munch Museum di Oslo, percorreremo la sua vita, il suo cammino segnato da grandi dolori che lo hanno trascinato ai limiti della follia: la perdita prematura della madre e della sorella, la tragica morte del padre, la tormentata relazione con la fidanzata Tulla Larsen...

Munch è l'artista che ha aperto la via all'Espressionismo e le sue tele gridano la sua sofferenza... i volti senza sguardo, i paesaggi stralunati, l'uso potente del colore sono messaggi universali del malessere esistenziale che affligge ogni essere umano. In questo sta la grandezza che lo ha reso uno degli artisti più iconici del Novecento.

QUOTE DI PARTECIPAZIONE:

Ordinari: 17 €;

Soci Aggregati, Familiari, Sostenitori e Dipendenti non soci: 19 € ;

Esterni: 22 €

Gli interessati dovranno dare la propria adesione impegnativa,
entro venerdì 13 settembre, cliccando sul seguente link:

<https://forms.office.com/e/EF4UpzkCEm>

I posti disponibili sono 23. Verrà data priorità ai soci Cral.

Iniziativa realizzata con il contributo del Politecnico di Milano

**CRAL
POLITECNICO**

VISITA GUIDATA

a cura di

ARTEMA
itinerari culturali

MERCOLEDI'

16 OTTOBRE 2024

ore 17.15

(ingresso ore 17.30)

Appuntamento

PALAZZO REALE

Cortile

NOTE

Utilizzo di sistema
audio/microfonico

E' consigliabile utilizzare un
proprio auricolare
(normalmente in dotazione
dei telefoni cellulari con cavo
minijack 3,5mm) in quanto in
mostra è possibile che non
venga distribuito con la radio

Durata un'ora e trenta ca.